

**Problemen eerder signaleren  
en voorkomen door het  
combineren van data en kennis.**

**ONZE AMBITIE: HOE KUNNEN WE ERVOOR ZORGEN  
DAT KINDEREN EN GEZINNEN DIE GEBRUIK MAKEN  
VAN DE VOEDSELBANK VEILIG OPGROEIEN EN ZICH  
ZO GOED MOGELIJK KUNNEN ONTWIKKELEN?**

## VERZAMELEN VAN GEGEVENS



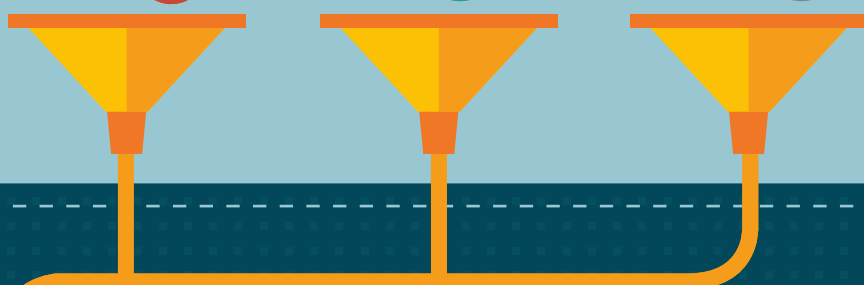
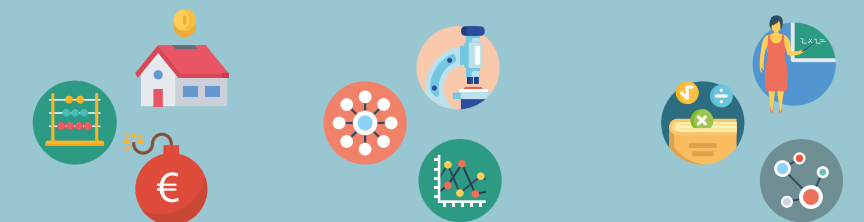
Er is veel al bekend over het ontstaan van armoede. We gebruiken deze gegevens om onderzoek te doen. Zo kunnen we beter begrijpen wie er bij de voedselbank komt.



Gegevens uit wetenschappelijk onderzoek zijn belangrijk



We onderzoeken wanneer iemand van de voedselbank gebruik moet maken en hoe de problemen ontstaan zijn.



Door het combineren van alle gegevens krijgen we een goed beeld.



## ONDERZOEKEN



Nu we beter weten hoe armoede ontstaat gaan we innovatieve oplossingen bedenken. Dit doen we samen met betrokkenen bij de voedselbank

## HULP



Ouders en kinderen in Gilze en Rijen verdienen de beste kansen op een goede toekomst.

In de gemeente Gilze en Rijen willen we mensen eerder helpen. Nu wachten we soms te lang voordat we de juiste hulp bieden en zijn kleine problemen groot geworden. Als we beter begrijpen wat mensen en kinderen nodig hebben, kunnen wij eerder hulp bieden.

Bij de Voedselbank kom je niet zomaar. Vaak kunnen we grote (geld)problemen veel eerder zien aankomen.